



# Modena 06 -Costruire\_futuro

Patrizia Belloi, Consulente pedagogico Fondazione Cresci@Mo

# LO SVILUPPO DEL SISTEMA INTEGRATO

MODENAZEROSEI COSTRUIRE  
FUTURO

Un percorso partecipato di  
ascolto e condivisione.

*Durante questa iniziativa avremo l'opportunità di ragionare insieme sugli obiettivi del progetto con particolare attenzione ai temi della GOVERNANCE, del COORDINAMENTO PEDAGOGICO, dello sviluppo dei POLI 0-6, della QUALITA' dei servizi, dell'INTEGRAZIONE ed INCLUSIONE e soprattutto delle ulteriori azioni di miglioramento da sviluppare*

# Sviluppo dei Poli Qualità-Integrazione-Inclusione

Azioni di miglioramento

# Istituzione del sistema integrato di educazione e di istruzione dalla nascita ai sei anni

## Norme

- DL. 13/04/2017, N. 65 - Art. 1, commi 180 e 181;
- L. 107 del 13/07/2015;
- Documento di indirizzo UE: Proposal for key principles of a Quality Framework for Early Childhood education and Care, 2014 (sistema educativo unico con orientamenti pedagogici comuni).
- Sul piano *formale e normativo* i servizi educativi e le scuole dell'infanzia si collocano in una prospettiva unitaria.

# Istituzione del sistema integrato di educazione e di istruzione dalla nascita ai sei anni

## Fondamenti

- Garantisce **pari opportunità** di sviluppare le proprie potenzialità di relazione, autonomia, creatività e apprendimento per superare le disuguaglianze di ogni natura.
- Promuovere la **continuità**;
- Ridurre gli svantaggi nella direzione dell'**inclusione**, del rispetto e dell'accoglienza;
- **Sostenere le famiglie nell'educazione e nella conciliazione dei tempi**;
- Promuovere la **qualità dell'offerta formativa**;
- **Agevolare la frequenza dei servizi educativi**.

# Istituzione del sistema integrato di educazione e di istruzione dalla nascita ai sei anni

Comprende

- Servizi educativi per l'infanzia gestiti dagli Enti Locali anche attraverso convenzioni:
  - Nidi;
  - Micronidi;
  - Sezioni primavera;
  - Servizi integrativi: spazi gioco-centri per bambini e famiglie-servizi educativi in contesto familiare;
  - Scuole dell'infanzia statali o paritarie;

POLI per l'infanzia: unico edificio o edifici vicini strutture sia del segmento 0-3 sia 3-6 per un miglior utilizzo delle risorse attraverso la condivisione di spazi, servizi e risorse.

# Istituzione del sistema integrato di educazione e di istruzione dalla nascita ai sei anni

In Italia

- In Italia:
  - *separazione fra 0/3 e 3/6 come identità educativa.*
- Buone pratiche di CONTINUITA' per rendere evolutivi i passaggi fra Nido e Scuola dell'infanzia sono la conferma della divisione;
- Poche esperienze di Co-Costruzione del **pensiero pedagogico trasversale** tra educatori e insegnanti con l'obiettivo di *creare unitarietà di visione e di approccio mettendo al centro il bambino.*

# Istituzione del sistema di qualità e integrato di educazione e di istruzione dalla nascita ai sei anni

## Proposte

- Percorsi formativi che mirino alla co-costruzione della prospettiva educativa:
  - *Trasversale;*
  - *Condivisa.*

### DUE PIANI

1. Una prospettiva 0/6 senza soluzione di continuità:
  - a) *Idee pedagogiche di fondo;*
  - b) *Principi;*
  - c) *Teorie;*
  - d) *Linguaggio;*
  - e) *La rotta da tenere...*
2. *Riconoscimento delle peculiarità delle diverse età.*



# Qualità del contesto educativo

Cosa si intende per qualità del  
contesto educativo

1. Processo di confronto fra gli operatori a tutti i livelli;
2. *Osservazione delle pratiche educative;*
  1. Utilizzo di *strumenti valutativi* che propongono una prospettiva di qualità;
  2. *Strumenti co-costruiti e condivisi;*
    1. Garanzia di condivisione di *valori, idee, buone pratiche;*
    2. *Strumento costruito in maniera partecipata e aperto ai cambiamenti.*
3. Messa in comune dei risultati e attivazione della riflessione:
  1. *Valutazione individuale e collettiva (utilizzando lo strumento);*
4. *Co-costruzione di prospettive condivise.*

# Qualità del contesto educativo

Uno strumento

1. *Analisi degli strumenti-già in uso- di monitoraggio della qualità dei servizi;*
2. *Base di riferimento: ISQUEN (Becchi, Bondioli; Ferrari, 1999) per Nido; AVSI (Bondioli, 2001; Bondioli, Ferrari, 2008) per Scuola Infanzia;*
3. *Partendo dagli strumenti in uso i ricercatori hanno identificato 12 Item che rappresentano la qualità in modo trasversale ai due servizi;*
4. *Coinvolgimento di 30 educatori, 32 insegnanti per rielaborazione;*
5. *Strumento affinato;*
  1. *Messa in prova;*
  2. *Versione definitiva di TRA 0-6. Uno strumento per riflettere sul percorso educativo 0-6 (Bambini al centro, A. Bondioli, D. Savio, B. Gobetto, Zeroseiup, 2021)*

2023

# Lo strumento: TRA 0-6

In sintesi

1. *Inserimento:*
  - a) *Ambientamento.*
2. *La relazione educativa:*
  - a) *Qualità: Bambino al centro; cooperazione fra adulti; relazioni fra Bambini;*
3. *Tempi e ritmi della giornata educativa:*
  - a) *Esperienze prevedibili; autonomia; Senso del tempo individuale e sociale; Chronos e Kairos;*
4. *Gli spazi:*
  - a) *Promozione dell'autonomia; sostegno all'apprendimento e all'auto-organizzazione; socialità; sollecitazione differenti; scelta delle attività sulla base degli interessi; senso di appartenenza;*

# Lo strumento: TRA 0-6

In sintesi

## 5. *Il gioco:*

- a) *Crescita sociale; costruire ed esprimere il proprio punto di vista; fare esperienza;*

## 6. *Le attività di apprendimento:*

- a) *Proposte educative e intenzionalità dell'adulto; specificità delle aree nella direzione degli interessi e della partecipazione; stimoli nelle dimensioni affettive, corporee, cognitive e sociali; gradualità della proposta;*

## 7. *La partecipazione delle famiglie:*

- a) *Coerenza e continuità educativa; fiducia, conoscenza; alleanza e valorizzazione reciproca;*

# Lo strumento: TRA 0-6

In sintesi

## 8. *La cooperazione tra operatori:*

- a) *Garanzia di servizio di qualità; condivisione di intenti/valori/ e idee; stile educativo coerente e pratiche consapevoli;*

2023

## 9. *Il progetto pedagogico annuale:*

- a) *Il gruppo e il singolo definiscono le scelte pedagogiche e le conseguenze operative; cornice di senso; elaborazione del piano di lavoro; visibilità dell'identità del servizio; confronto con i genitori circa le scelte pedagogiche e le iniziative da svolgere;*

## 10. *La continuità:*

- a) *Visione del Bambino in una prospettiva di lungo termine;*
- b) *Continuità con istituzioni contigue: rispetto e coerenza pedagogica; discontinuità pensata; confronto e condivisione fra operatori; «separazione serena»; clima di accoglienza; sostegno al passaggio ai genitori.*

# Esperienze e progetti in atto

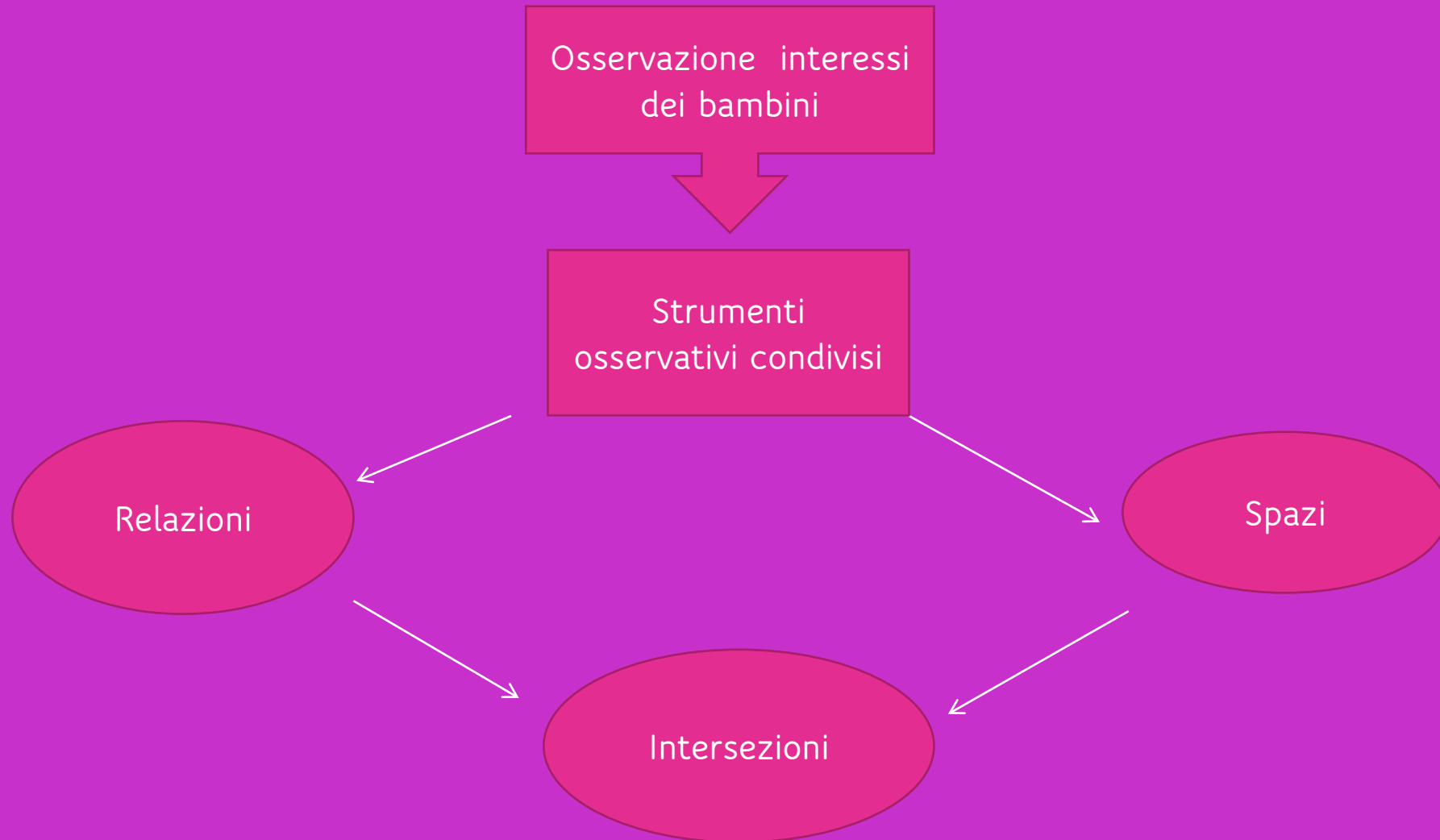
Nido Sagittario e Scuola Infanzia Villaggio Zeta

# OPEN GROUP



Time line e azioni della sperimentazione

# Mappa progettuale : Anno 1





# Relazioni

| NIDO   | INFANZIA  |
|--|---|
| <ul style="list-style-type: none"><li>• AMBIENTAMENTO (PER SEZIONE) ad ambientamenti conclusi i medi riceveranno «visite» da parte dei grandi per momenti di gioco all'esterno</li></ul>                                       | <ul style="list-style-type: none"><li>• PROGETTO ACCOGLIENZA: i grandi si occupano dei più piccoli, addormentamento, cura....ecc</li></ul>  |
| <ul style="list-style-type: none"><li>• Riunione con i genitori a febbraio (nella riunione di sezione/plesso) per raccontare i momenti di intersezioni mettendo il luce il tutoring e il potenziale del gruppo misto</li></ul> | <ul style="list-style-type: none"><li>• Riunione con i genitori a febbraio (nella riunione di sezione) per raccontare i momenti di intersezione mettendo il luce il tutoring e il potenziale del gruppo misto</li></ul> |
| <ul style="list-style-type: none"><li>• Incontro con resp. Collaboratrici per illustrare il progetto (novembre) e per rivedere eventualmente il piano di pulizie (dicembre)</li></ul>  | <ul style="list-style-type: none"><li>• Incontro con resp. Collaboratrici per illustrare il progetto (settembre) e per rivedere eventualmente il piano di pulizie (novembre)</li></ul>                                  |
| <ul style="list-style-type: none"><li>• Incontri tra i genitori di nido e infanzia in serate condivise</li></ul>   | <ul style="list-style-type: none"><li>• Incontri tra i genitori di nido e infanzia in serate condivise</li></ul>  |

# Spazi

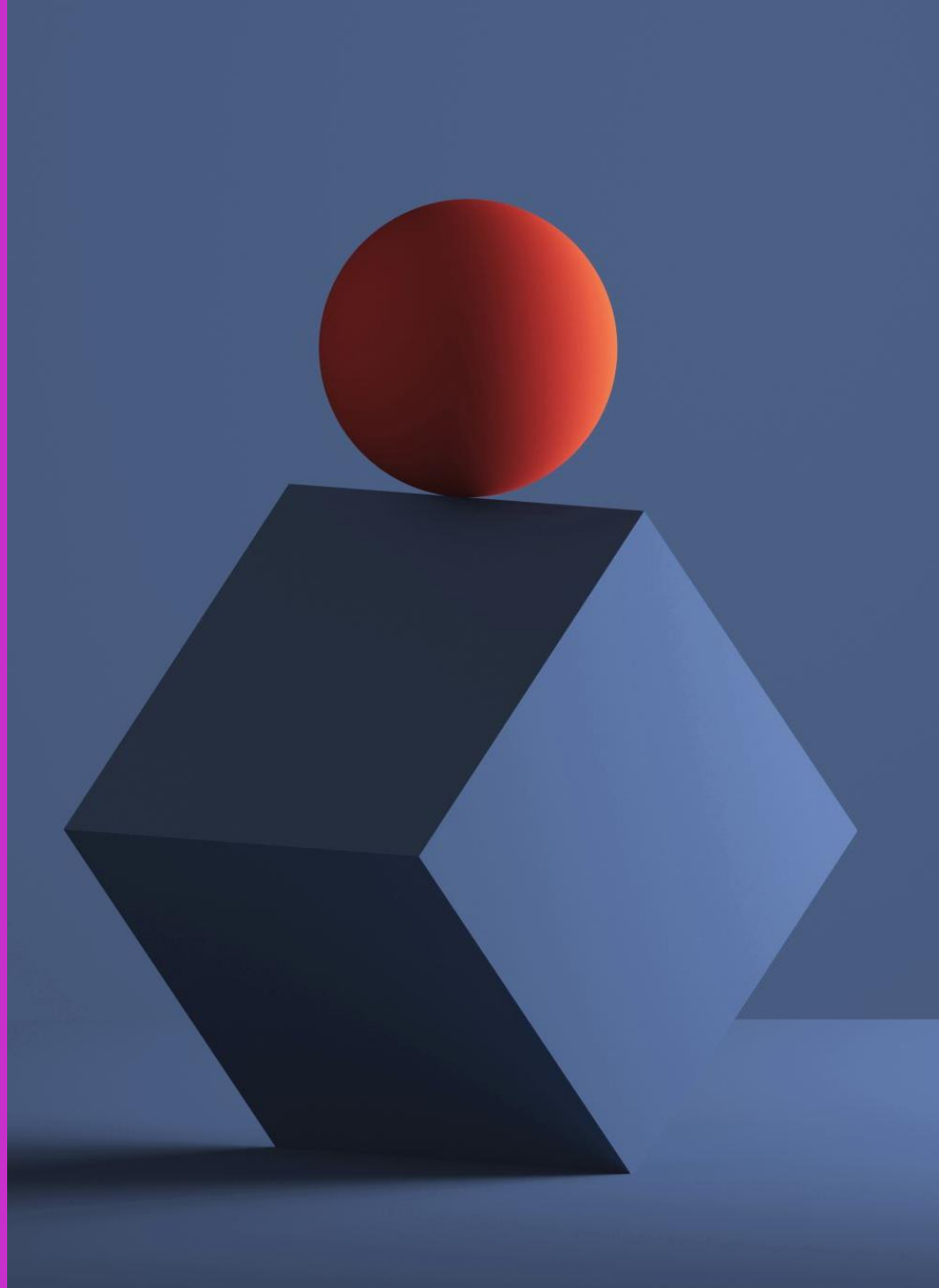
| NIDO  | INFANZIA  |
|---|---|
| <ul style="list-style-type: none"><li>• OTTOBRE-NOVEMBRE: Riprogettazione degli spazi esterni per centri di interesse</li></ul>   | <ul style="list-style-type: none"><li>• OTTOBRE -NOVEMBRE: allestimento degli spazi esterni con proposte coerenti agli intenti progettuali</li></ul>  |
| <ul style="list-style-type: none"><li>• NOVEMBRE: progetto accoglienza. I medi a piccolo gruppo in visita ai grandi. I medi in visita a piccolissimo gruppo ai piccoli (fino a dicembre e gennaio)</li></ul>  | <ul style="list-style-type: none"><li>• NOVEMBRE/DICEMBRE: individuazione di uno spazio esterno per intersezioni calendarizzate</li><li>• DICEMBRE/MARZO: allestimento di un laboratorio di intersezione e incremento delle attività di gruppo misto (Sono già attivi gli «aiutanti al sonno» si inseriranno gli esperti di musica)</li></ul> |
| <ul style="list-style-type: none"><li>• DICEMBRE: allestimento di uno spazio /laboratorio in cui fare intersezione</li></ul>  | <ul style="list-style-type: none"><li>• MARZO/GIUGNO: attività di libera scelta dei bambini tra spazi interni e spazi di intersezione esterni (definizione accessi e modalità di gestione)</li></ul>  |
| <ul style="list-style-type: none"><li>• GENNAIO: Appuntamenti costanti nello <i>spazio intersezione</i></li><li>• MARZO: Salone con centri di interesse usati per intersezione (definire numero massimo di accessi e modalità di utilizzo)</li><li>• APRILE: un giardino come luogo di intersezione</li></ul> |   |

# Brainstorming: «»? *Che cosa è per voi un Polo dell'infanzia*

- *Luogo di incontro tra insegnanti, famiglie, bambini, collaboratrici, del sistema del territorio;*
- *Realtà che ospita diverse fasce d'età, con momenti di incontro tra loro;*
- *Luogo di crescita dove ogni soggetto coinvolto dà il suo contributo;*
- *Spazio di sperimentazione in cui si può condividere, cooperare, inter-scambiare;*
- *Spazi che condividono intenti progettuali e territorialità e caratteristiche della cittadinanza;*
- *Un punto di riferimento in cui si fa educazione;*
- *Luogo di continuità emotiva e evolutiva;*
- *Luogo aperto;*
- *Professionalità che si incrociano;*
- *Un'identità educativa, diffusa, con metodologie condivise;*
- *Entità unica, tutti i bimbi sono di tutti.*

# Il «Polo dell'infanzia» è:

- *«Realtà adiacenti che condividono spazi»*
- *«Valicabilità dei confini»*
- *«Servizi che attuano progettualità congiunte»*
- *«Professionalità che si incontrano»*
- *«Sguardi che convergono»*
- *.....*





Due mondi e un'unica visione:

**IL BAMBINO AL CENTRO  
DELL'AZIONE EDUCATIVA  
COME SOGGETTO  
COMPETENTE E  
PROTAGONISTA DEL SUO  
APPRENDIMENTO**

# Relazioni

Primo incontro

Gli adulti

Quali azioni?

Quali condivisioni ? Quali informazioni?

Quali regole ?

Quali alleanze?

Quali paure? Quali ostacoli?

Da dove iniziare?



- Luogo aperto:
  - Partecipazione dei genitori:
    - Incontro tra genitori;
    - Responsabilità del luogo;
    - Spazio non solo dei bambini ma di tutti gli adulti del Polo Zodiaco;
- Proposte entro maggio:
  - Genitori al nido;
  - Tavoli di lavoro *incrociati*;
  - Serate a tema condivise per rispondere ai bisogni dei genitori del polo (disostruzione e gestione dei conflitti).





# Un dialogo continuo oltre la siepe

Secondo INCONTRO

# Progetto continuità

- Discontinuità che da vita a un nuovo equilibrio;
- Nuove sfide;
- Nuove alleanze;
- Continuità verticale;
- Un' occasione per scoprirsi simili, per osservarsi e co-progettare.

# Un ponte

- Progetto nella *sezione grandi* sui temi «piccolo-grande»;
- Visite con pranzo alla scuola dell'infanzia;
- Esperienze condivise con i bambini della sezione quattro anni;
- Riunione della sezione due anni con la partecipazione di un insegnante su temi:
  - Affettività;
  - Cambiamento;
  - Passaggio.

# Intersezione

- Autovalutazione:
  - Plesso;
  - Esperienza di intersezione attraverso una scheda di autovalutazione.

# Un nuovo progetto

- Non ci sono più «i bambini della sezione» ma **TUTTI I BAMBINI SONO DI TUTTI;**
- Uno sguardo che vede al centro la fiducia e l'autonomia del bambino che può spostarsi liberamente nello spazio dove trova un adulto in grado di accoglierlo e riconoscerlo nella sua individualità proponendo:
  - *Esperienze diversificate;*
  - *Collanti relazionali;*
  - *Scambi di alleanza tra bambini di età diversa.*

**Ambiente maestro  
ed esperienze coerenti**

# Osservazioni condivise per progettualità aperte

- Co-progettazioni che vedono il lavoro:
  - di scambio e dialogo costanti;
  - sistematico, programmatico e aperto a una conoscenza approfondita del singolo in relazione al gruppo.

# Oltre la siepe

Progettazione di spazi esterni che possano accogliere gruppi di bambini di età diversa e di plessi diversi.



# Poli e progetti per il futuro

2023



# Poli e strutture

---

Oltre le barriere fisiche: se non c'è una struttura «unica» e non è sufficiente *aprire le porte?*

- PROPOSTE di breve e medio periodo
  - *Prima di definirsi Polo, costruire connessioni attraverso:*
    - *Inter-collettivi, a tema continuità come apri-pista;*
    - *Coinvolgimento di plessi «isolati» ma appartenenti allo stesso rione;*
    - *Intersezione (non solo per fasce d'età) ma a tema.*

# Poli

## Un primo passo verso un sistema integrato

---

*PROPOSTE*

- *Programmare incontri di inter-collettivo.*
- *Momenti di verifica: «Cosa succede ad entrare nei plessi degli altri».*
  - *Le sperimentazioni hanno sottolineato l'importanza e l'interesse nel cogliere sfumature e differenze;*
  - *«...da noi non si fa così».*

# PROPOSTE

## SI PROCEDE A PASSI MISURATI

- Ogni due mesi il collettivo diventa inter-collettivo, incentrato su un aspetto pedagogico
  - *(ES. autovalutazione, apprendimenti, documentazione, progettazione, osservazione, rilanci, valutazione).*
  - *Obiettivo: Costruire una cornice culturale e di esperienza che faccia condividere stili, linguaggio, strumenti e metodi.*

# PROPOSTE

## La continuità diventa automatica

- Indirizzo comune, calibrato a seconda delle caratteristiche dei bambini;
- La modalità deve essere simile e rivedibile nel contesto ma definita insieme.
  - *Risposta al percorso Benessere organizzativo:*
    - *Capisaldi comuni;*
    - *Senso e significati comuni.*

# PROPOSTE

## Partecipazione delle famiglie

- *Bisogni emersi all'infanzia Toniolo e al Nido Parco XXII Aprile:*
  - *Una formazione rivolta ai genitori con La banda Rulli frulli;*
  - *Istituire la banda dei genitori dei due plessi;*
    - *Socializzare e creare sinergie e continuità.*
- *Serate tematiche, formativo/informative aperte a tutti genitori del sistema 0/6.*

**“Maturità dell'uomo  
significa avere ritrovato  
la serietà che si metteva  
nel gioco da bambini.”**

---

FRIEDRICH WILHELM NIETZSCHE

**Per approfondimenti:  
[dott.belloi@gmail.com](mailto:dott.belloi@gmail.com)**

---

